

# 貸店舗(一部)

肥後高田駅

八代市敷川内町

専有面積  
133.30㎡

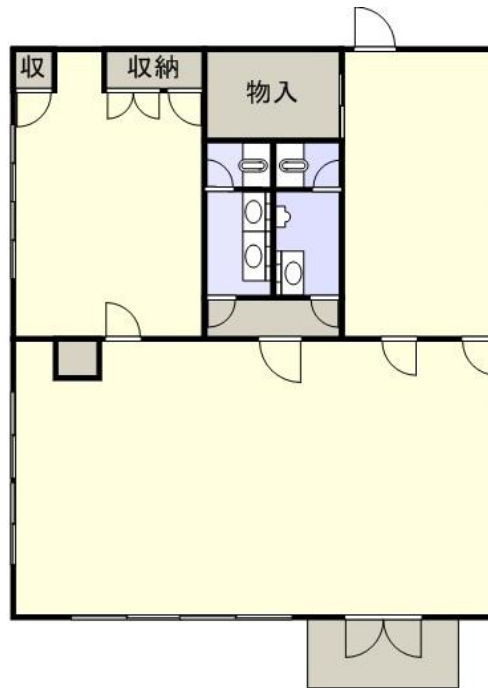
築年月  
1993年08月

引渡し  
相談



店舗内は40坪あります  
3号線沿いで八代南インター近く

チェックポイント！  
男女別トイレ エアコン



物件種目	貸店舗(一部)
最寄駅	肥後高田
賃料	20.00万円
貸借条件	礼金なし 敷金3ヶ月 敷引なし 保証金なし

物件所在地	熊本県八代市敷川内町		
交通	肥薩おれんじ鉄道 肥後高田 徒歩23分		
建物	建物名		
	構造・規模	R C 3階建/1階部分	
	使用部分積	133.30㎡	間取タイプ
	間取内訳		
築年月	1993年08月	契約期間	2年
管理費等	なし 共益費なし 雑費なし		
土地面積		用途地域	
駐車場	有 無料		
現況	空	引渡日	相談
接道状況(角地・間口)			
設備	男女別トイレ エアコン		
備考	3号線沿いで店舗・事務所に最適 店舗内は40坪あります。現状渡しとなりますが要望があれば、ご相談ください。更新料：なし 賃貸保証：加入要 賃料1ヶ月分		

この図面は物件情報の一部を抜粋して掲載しております。(現況優先)  
付帯条件や別途料金等が発生する場合がありますのでご確認ください。

at home

infosheet 物件番号 69589872039

熊本県知事免許(9)第2303号 〒866-0893 熊本県八代市海士江町2867-1

アパマンショップ八代店 株式会社トヨオカ地建

TEL: 0965-37-7008 FAX: 0965-35-4127 定休日: 無休 (GW・盆・年末年始除く)

■取引態様: 媒介